
Impactos Socioeconómicos de la Salmonicultura en Chile

**Rodrigo Infante, Gerente
SalmonChile A.G.**

Diciembre, 2007

Objetivos

- Contextualizar a la Industria del Salmón en la realidad chilena...
 - Examinar los impactos sociales y económicos que la industria ha traído a las zonas donde se localiza...
-

Contenidos

- El Contexto Nacional
 - La Industria del Salmón en Chile
 - Impactos Socioeconómicos
 - Conclusiones
-

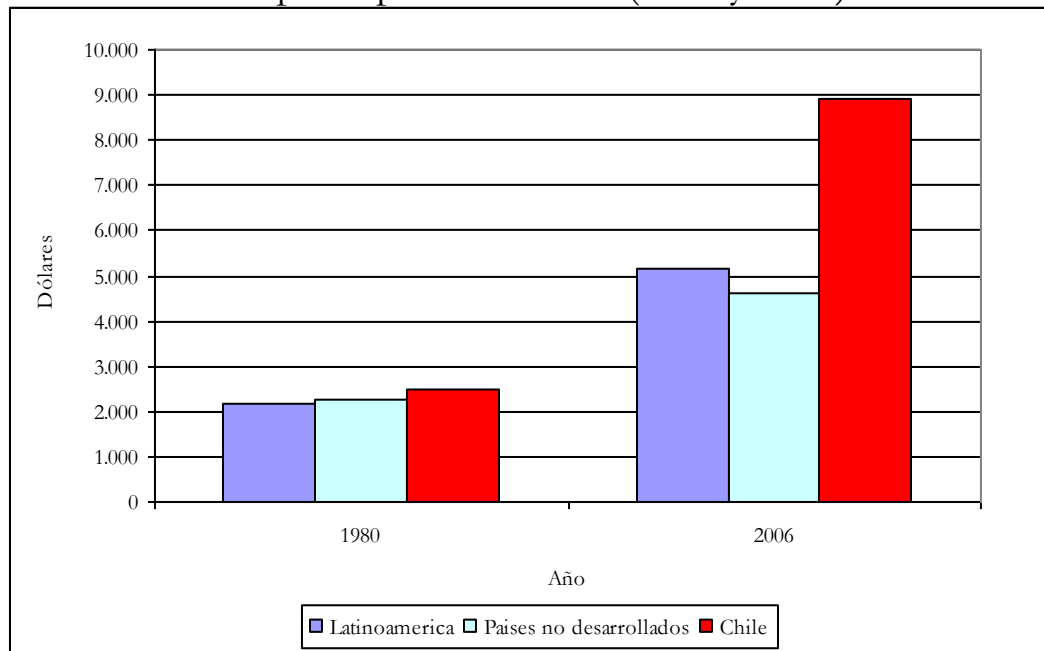
Contenidos

- El Contexto Nacional
 - La Industria del Salmón en Chile
 - Impactos Socioeconómicos
 - Conclusiones
-

El Contexto Nacional

- **Economía Creciente**
- Crecimiento de un **5,7%** promedio en los últimos 20 años (crecimiento promedio de 3,5% del Mundo en el mismo período)

PIB per capita en dólares (1980 y 2006)

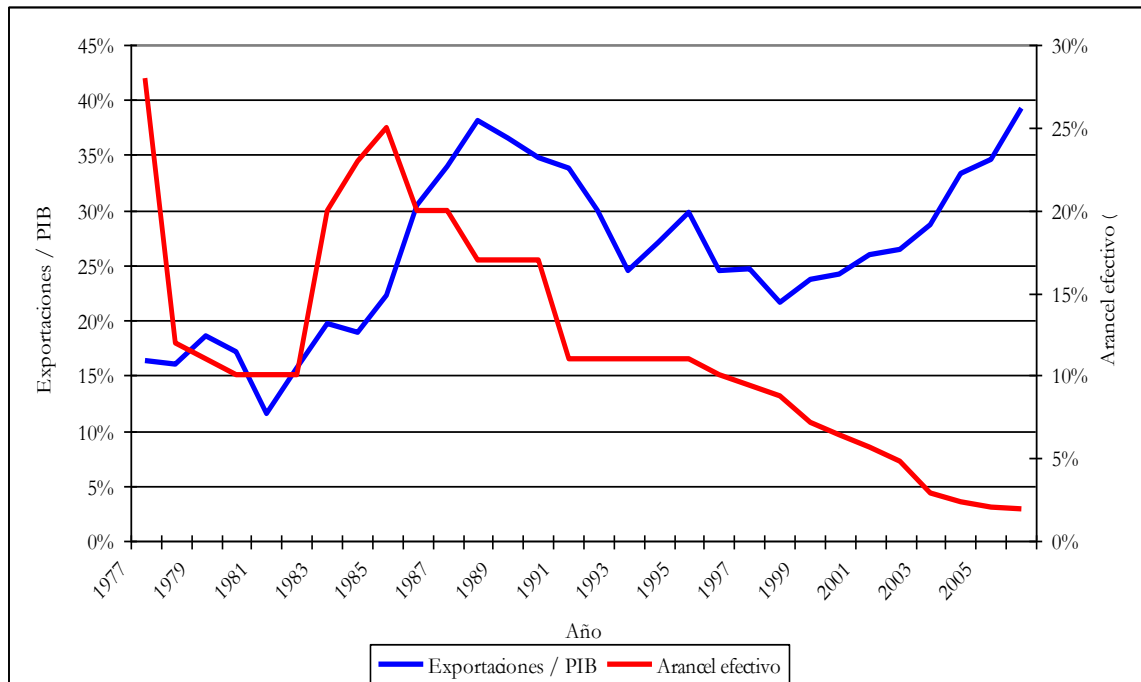


Chile ha pasado de un ingreso per cápita bajo a uno **medio** (cercano a países del Este de Europa)

El Contexto Nacional

- Economía abierta al mundo
- Acuerdos comerciales con 57 países han fomentado el comercio internacional.

Exportaciones / PIB y Arancel efectivo promedio (1977- 2006)



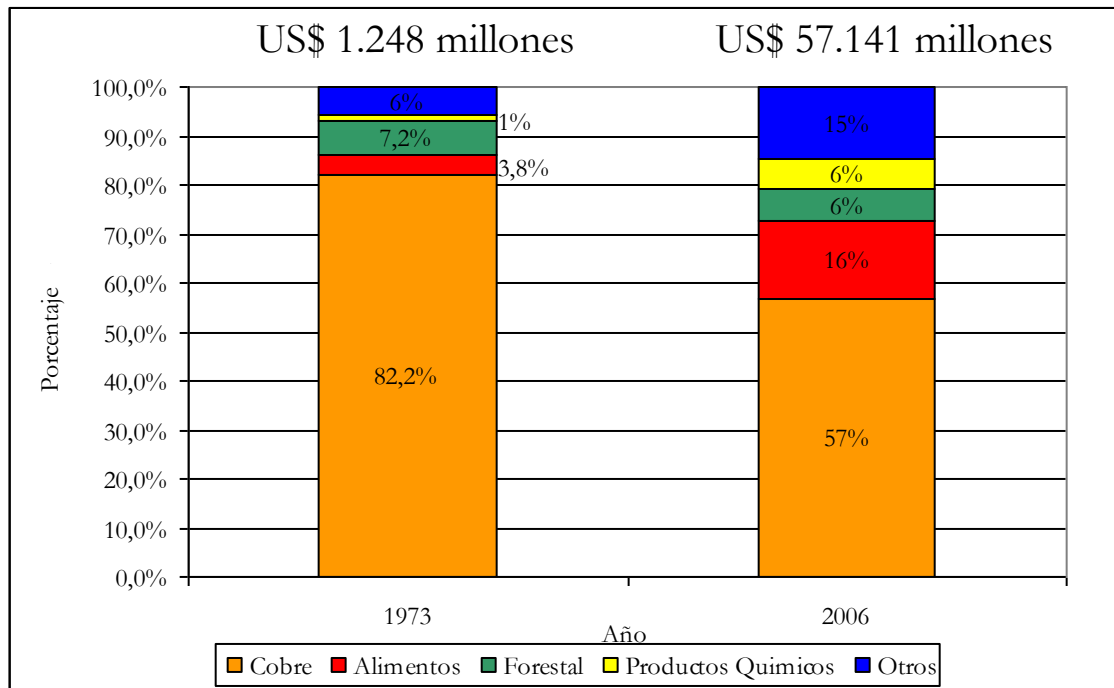
Arancel efectivo promedio no supera el 2%

Fuente: Banco Central y Cámara Comercio de Santiago

El Contexto Nacional

- Economía abierta al mundo
- Diversificación de la canasta exportadora (alimentos por US\$ 9.200 millones).

Participación exportaciones año 1973 y 2006



- Exportaciones de salmón representan un 24% de los alimentos.



**Objetivo
declarado de ser
“Potencia
Alimentaria”**

Nota: Alimentos incluye a todo el sector agropecuario

El Contexto Nacional

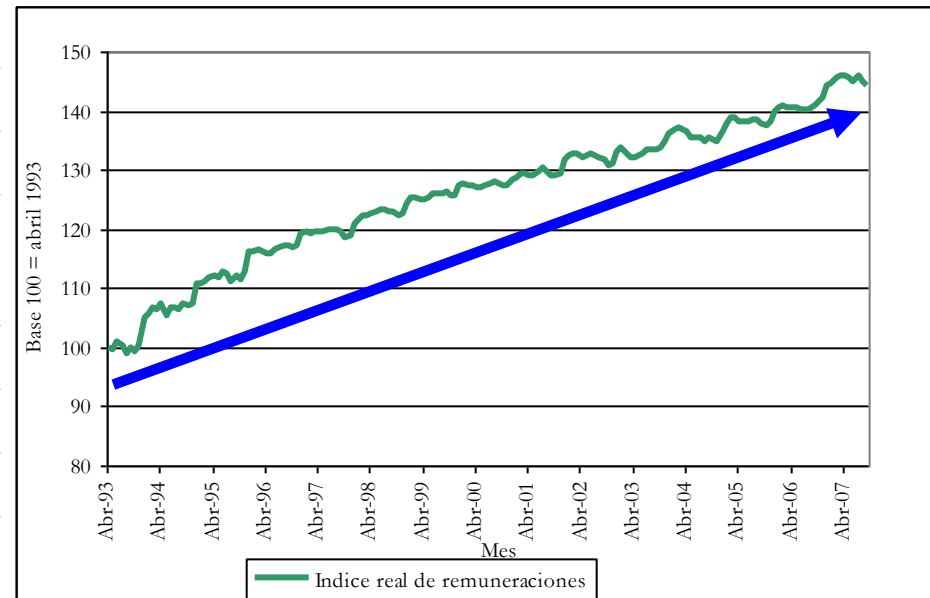
■ Impactos sustanciales en indicadores sociales

Variables Sociales años 1990 y 2006

Variable	1990	2006
Pobreza	38,6%	13,7%
Ingresos autonomos reales (noviembre del 2006)	237.397	613.206
Años de educación	9,0	10,1
Analfabetismo	5,2%	3,0%
Indigencia	13,0%	3,2%

Fuente: CASEN

Evolución salarios reales 1993-2006



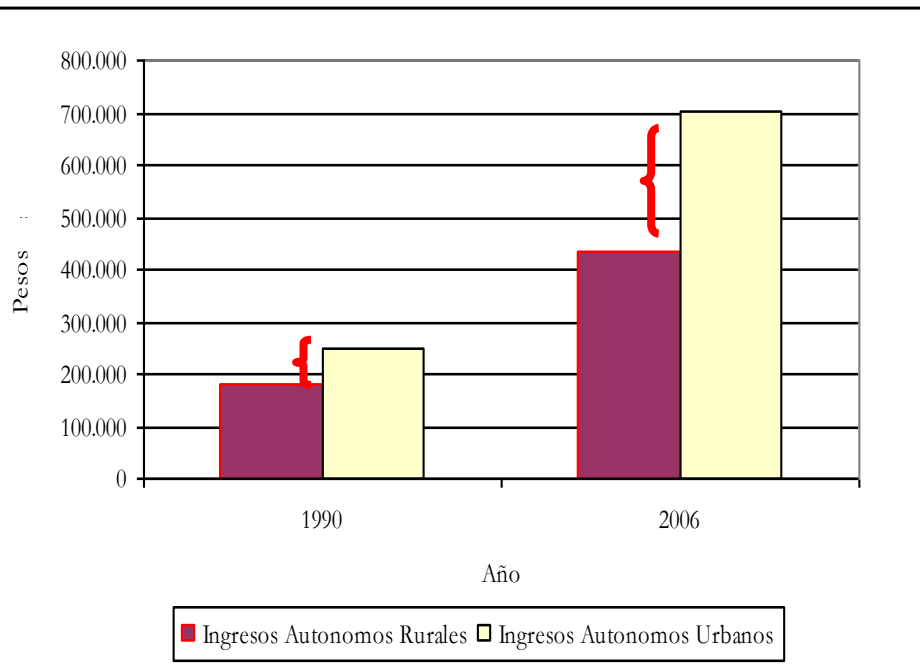
Fuente: INE

Crecimiento económico impacta favorablemente a la población

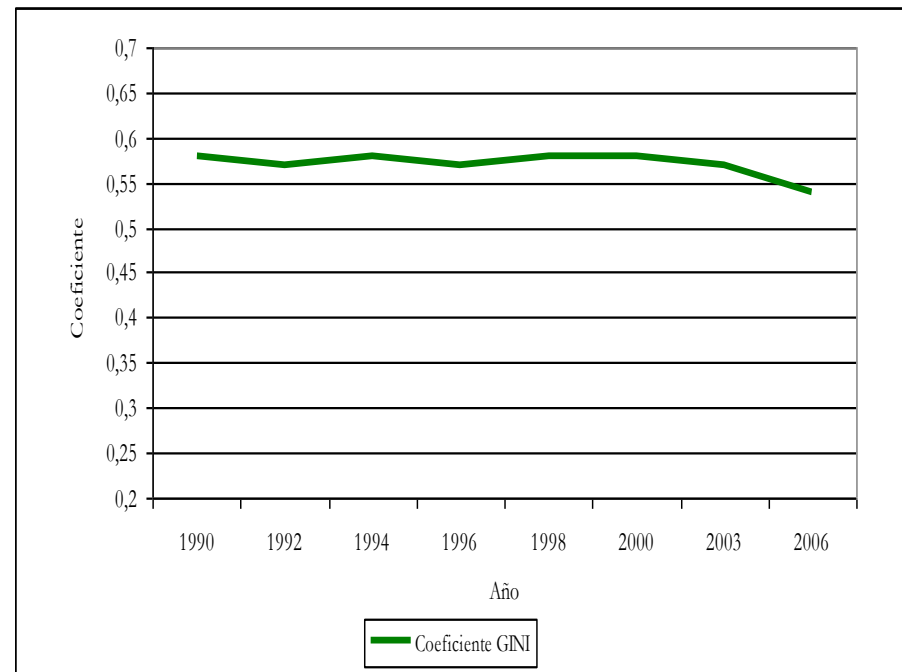
El Contexto Nacional

- Sin embargo, existen sectores como el Rural que han estado históricamente rezagados

Ingresos autónomos rurales y urbanos 1990 y 2006 (pesos del 2006)



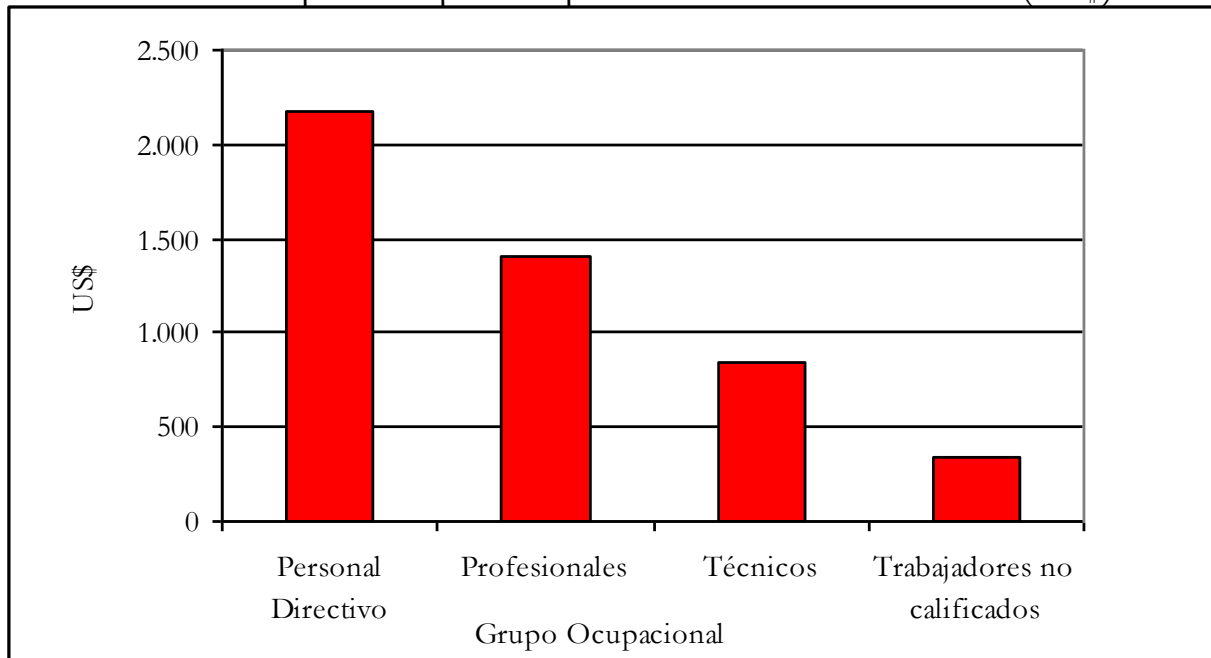
Distribución del Ingreso (1990-2006)



El Contexto Nacional

- Baja productividad condiciona salarios

Salarios por Grupo Ocupacional en Chile año 2005 (US\$)



Vinculado a
problemas en la
calidad de la
Educación

Fuente: INE

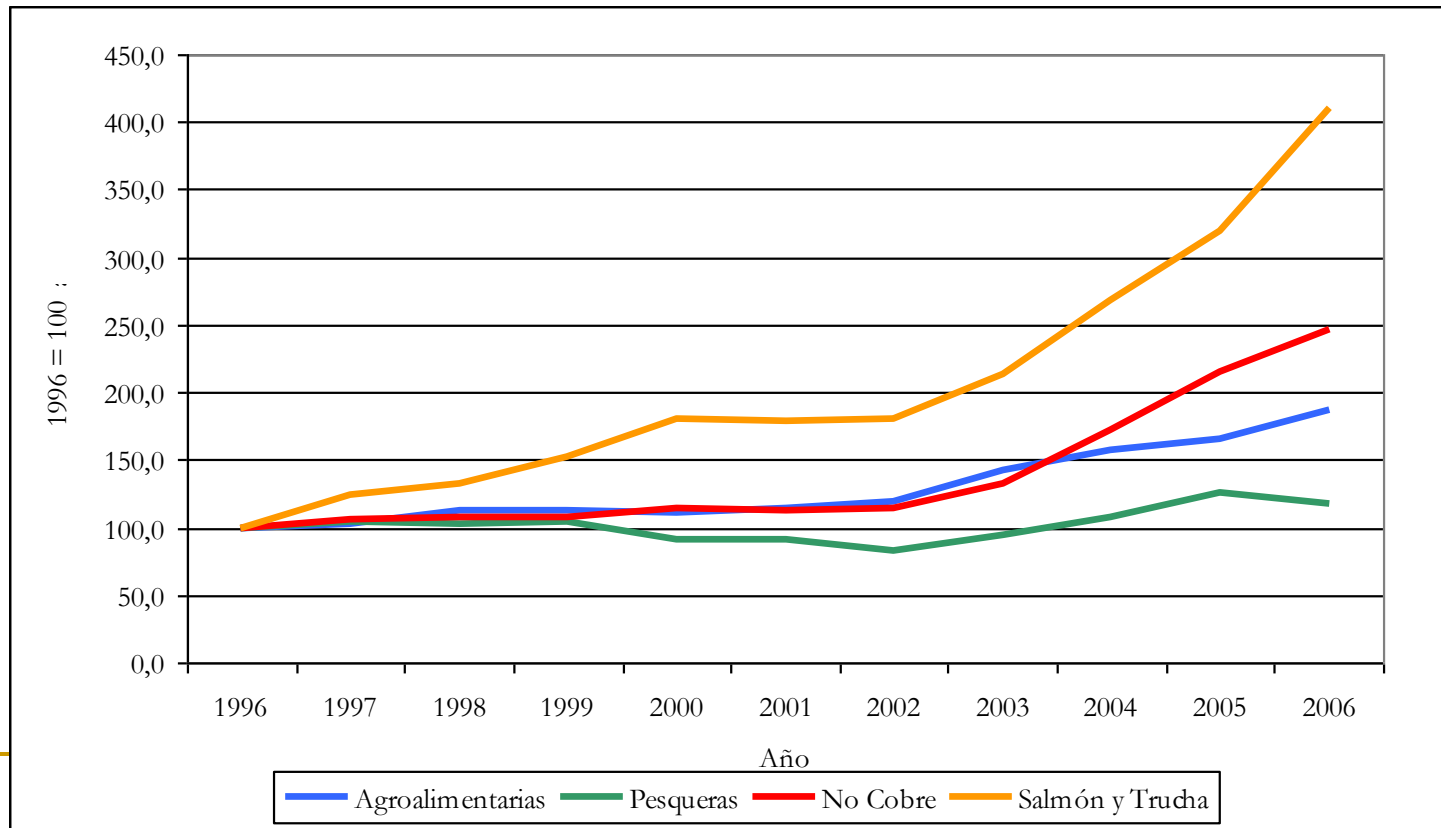
Contenidos

- El Contexto Nacional
 - La Industria del Salmón en Chile
 - Impactos Socioeconómicos
 - Conclusiones
-

La Industria del Salmón en Chile

- Crecimiento mayor que sectores alimentario, pesquero y todas las exportaciones no cobre.

Exportaciones algunos sectores económicos 1996-2006 (Base 1996=100)



Fuente: Banco Central

La Industria del Salmón en Chile

■ El Sector Hoy

US\$ 2.207 millones exportados



643.000 toneladas
producidas



Mayor Valor agregado ...

130 empresas
exportadoras

627 concesiones en
operación

Presentación	Entero	H/G	Filete	Steaks
Toneladas	32.432	136.889	157.056	55.637
%	8,4%	35,4%	40,6%	14,4%

Más de 100 destinos

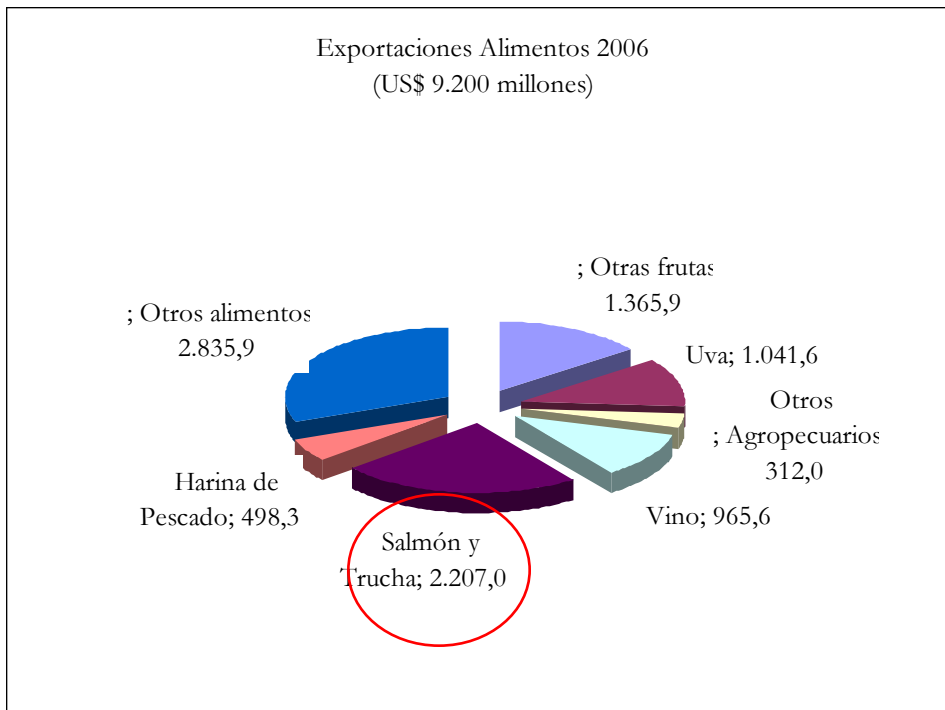
387.173 toneladas exportadas



La Industria del Salmón en Chile

■ Gran Tamaño Relativo

Exportaciones Alimentarias 2006 (US\$ Millones)



- *Primer Producto alimentario de exportación*
- *Casi un cuarto de las exportaciones de alimento*
- *Más del doble que las exportaciones de vacuno argentino*



**No hay “Potencia Alimentaria”
sin la Salmonicultura**

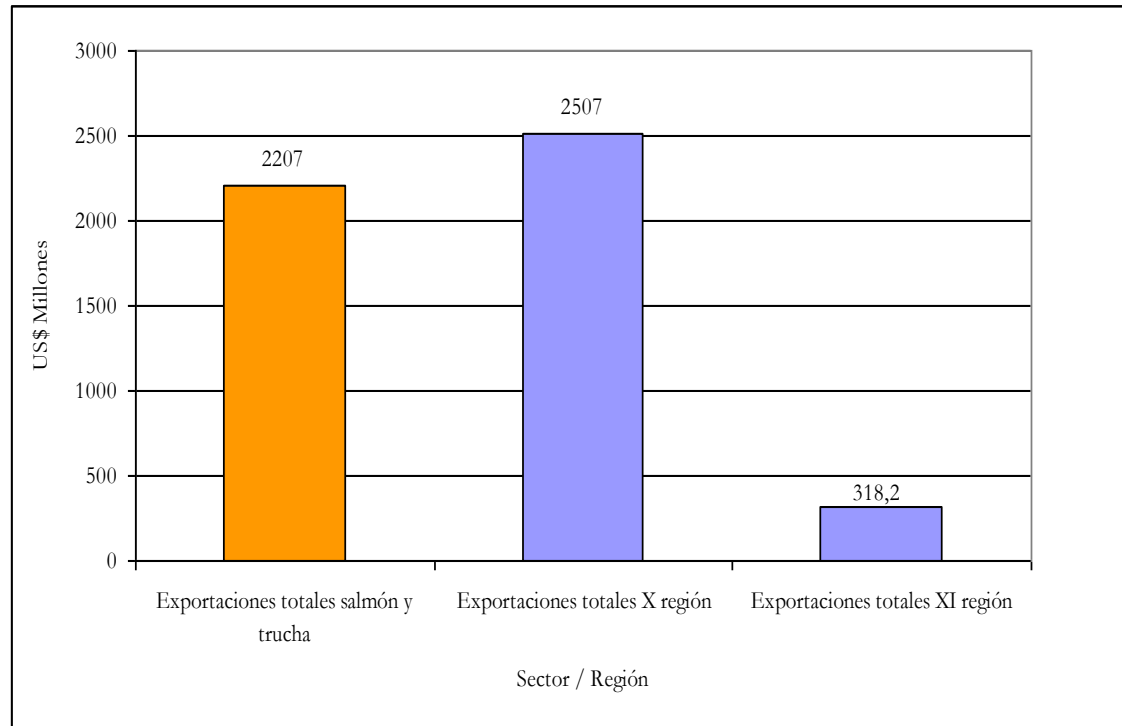
Contenidos

- El Contexto Nacional
 - La Industria del Salmón en Chile
 - Impactos Socioeconómicos
 - Conclusiones
-

Impactos Socioeconómicos

- Exportaciones de Salmón equivalen a un 75% de las exportaciones totales de la X y XI región

Exportaciones Salmón y Trucha y X y XI región

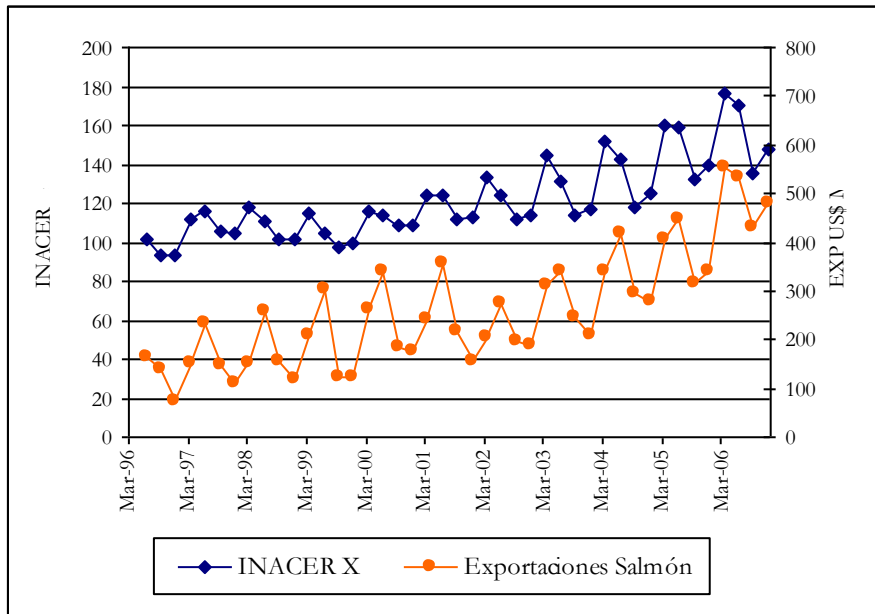


Fuente: SalmonChile e INE

Impactos Socioeconómicos

- Exportaciones de Salmón explican crecientemente el desempeño de la X región

Indicador de Actividad Económica Regional (INACER) y Exportaciones de Salmón

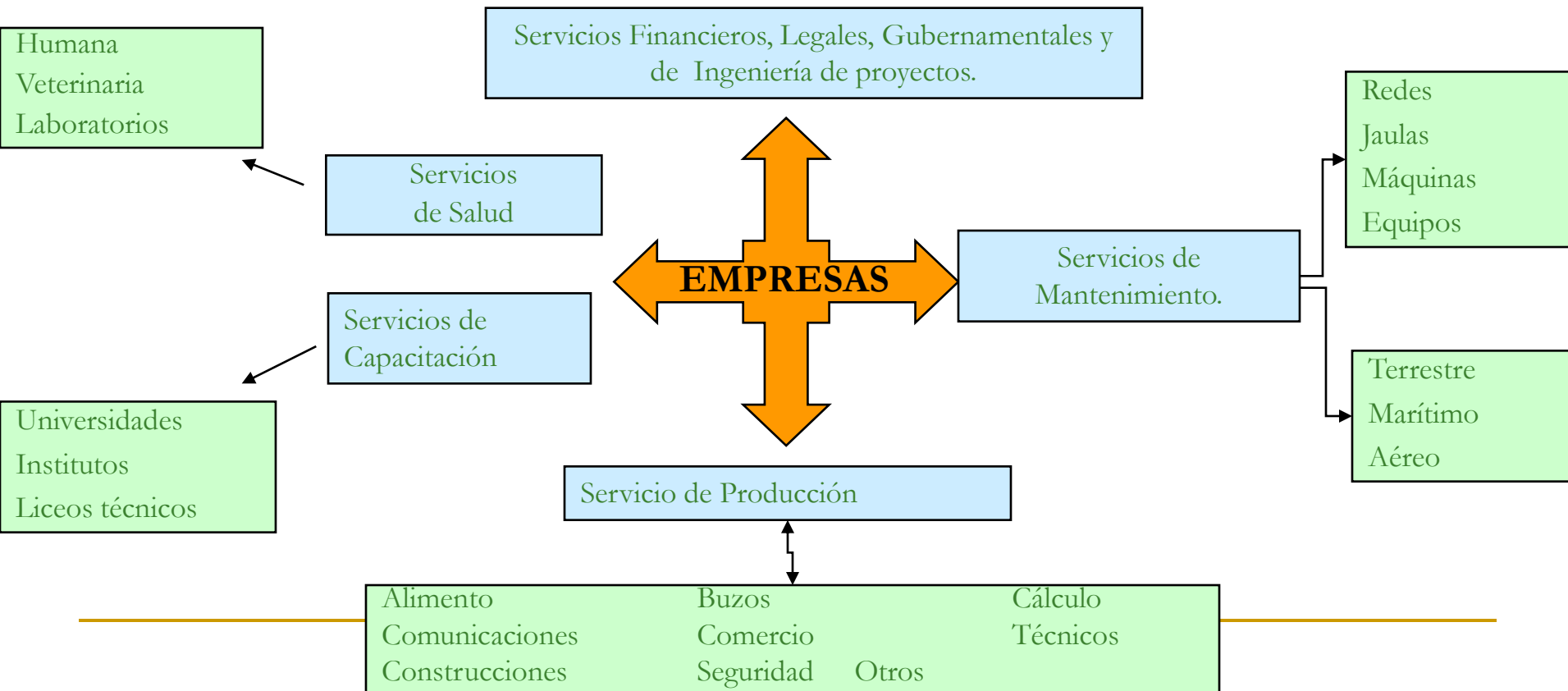


- Esto, a pesar de que la participación de la salmonicultura en el INACER de la X región data de 1996

Es decir, gran parte del impacto observado (aumento en la correlación) corresponde a **efectos indirectos** de la salmonicultura.

Impactos Socioeconómicos

- Efectos de la industria se multiplican por encadenamientos productivos (“Cluster del Salmón”)

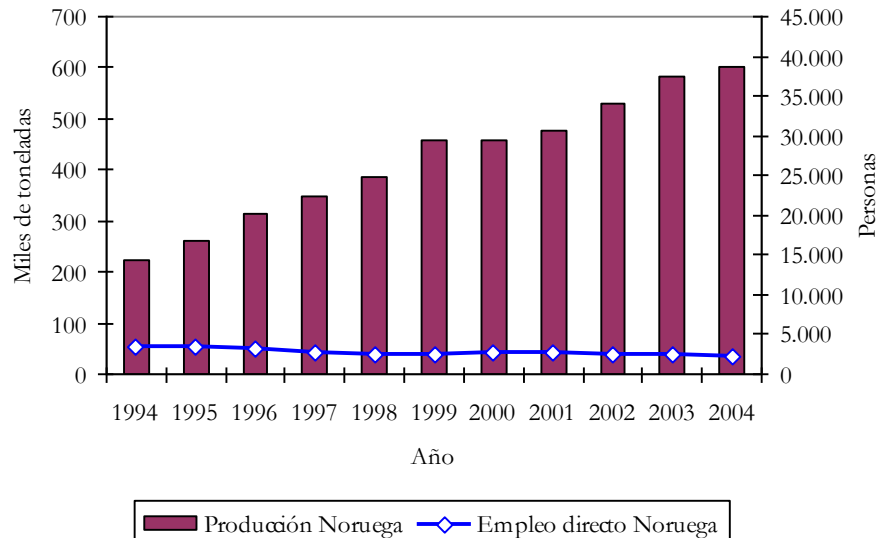


Impactos Socioeconómicos

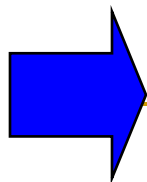
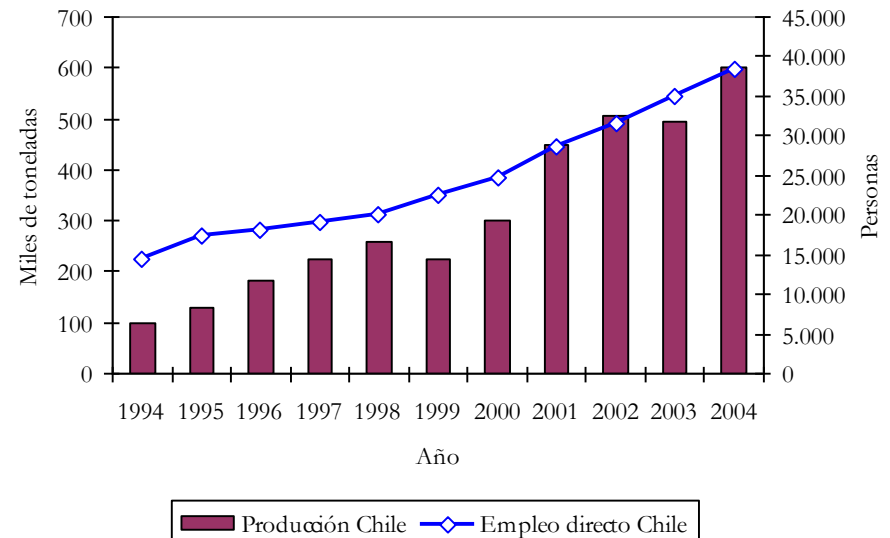
- Industria genera entre 35.000-53.000 empleos directos e indirectos.

Evolución Empleo y Producción de Chile y Noruega 1994-2004

Empleo y Producción Noruega



Empleo y Producción Chile



Sector intensivo en mano de obra ... 17 empleos por cada US\$ 1 MM exportaciones (3,8 para industria del cobre) (ProChile, 2006)

Impactos Socioeconómicos

- Demanda por trabajo ha generado migración a las comunas salmoneras

Tasa neta de Migración: Período 1997-2002.

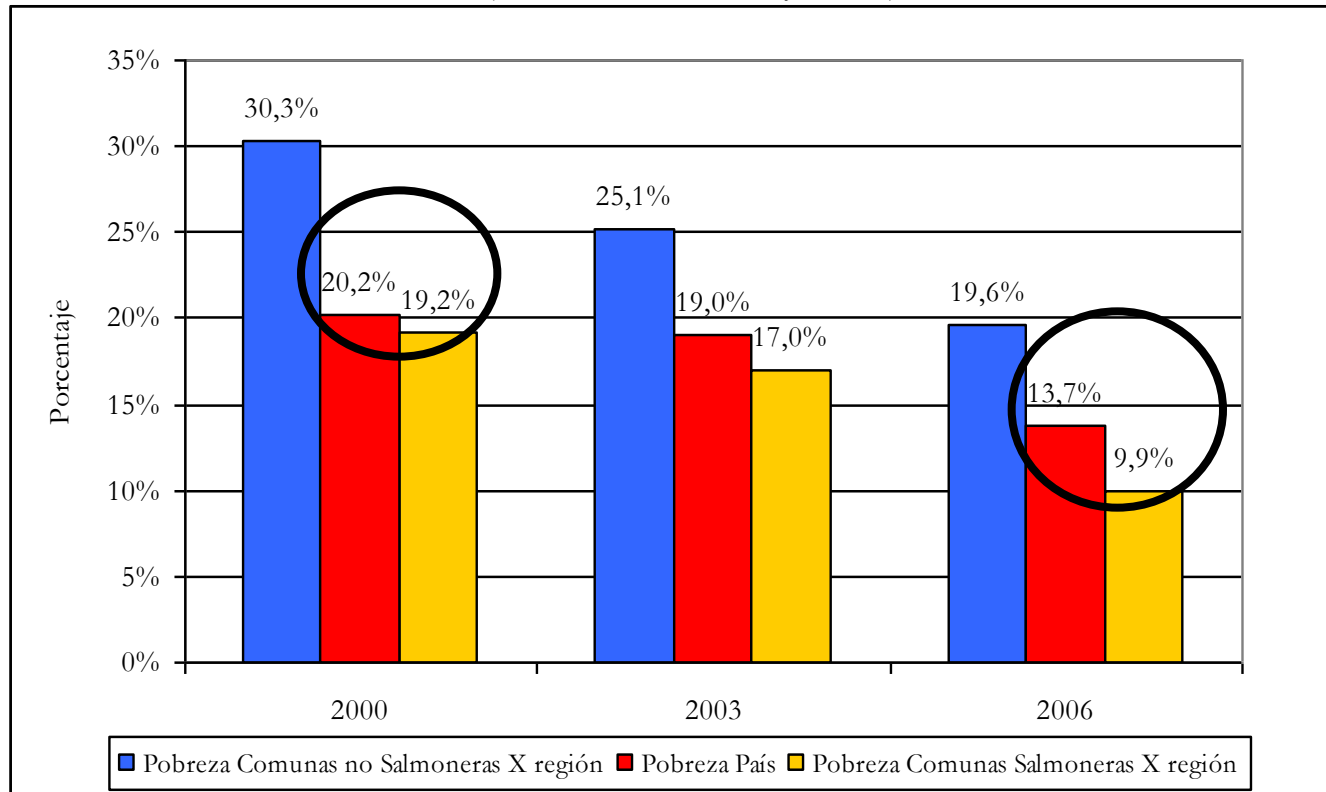
Comuna	Tasa neta de Migración (por cada 100 habitantes)
X Región	2,0
Quellón	24,4
Castro	12,9
Dalcahue	9,1
Chonchi	7,5
Huailahué	2,7
Curaco de Velez	2,0
Puerto Varas	1,0
Calbuco	0,5
Llanquihue	0,4

Fuente: Elaboración propia en base a Censos 1992 y 2002.

Impactos Socioeconómicos

- Comunas salmoneras muestran menores tasas de pobreza

Pobreza Comunas Salmoneras y no Salmoneras X región y País
(Años 2000, 2003 y 2006)



Diferencia a favor de comunas salmoneras aumentan con el paso del tiempo

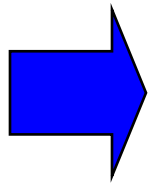
Impactos Socioeconómicos

- Ingresos en comunas salmoneras son mayores que en comunas no salmoneras, a pesar de los menores niveles educativos.

Indicadores Sociales Comunas Salmoneras y País. Año 2006

Variable	Año 2006		
	País	Salmoneras X región	No Salmoneras X región
Ingresos autónomos	613.206	560.244	452.012
Escolaridad	10,1	9,0	9,1
Tasa analfabetismo	3,00%	4,10%	4,60%

Fuente: CASEN 2006



Diferencia entre ingresos de comunas salmoneras y no salmoneras ha aumentado, pasando de ser un 14% superiores a un 24% en la actualidad

Impactos Socioeconómicos

- Para similares niveles ocupacionales la Industria del Salmón paga mejores salarios

Salarios Industria del Salmón y País (Año 2005)

	Remuneración Bruta Promedio		
	A Nivel País	Industria del Salmón	Diferencia (%)
Administrativos	\$ 203.354	\$ 466.928	130%
Operarios	\$ 185.589	\$ 260.676	40%

Fuente: Estudio “Condiciones Laborales en la Industria del Salmón (Universidad de Chile) e INE

Impactos Socioeconómicos

- Alta inversión y número de acciones en Capacitación con respecto a la X región

Gasto y acciones en Capacitación franquicia SENCE en la X región.
Año 2005

	N° de Acciones	N° de Participantes	Monto de Inversión Privada (millones de pesos)
Industria del Salmón	1.866	12.952	232
Total regional	8.948	47.466	724
% de Participación Salmonicultura en X región	21%	27%	32%

Fuente: SENCE X Región

Impactos Socioeconómicos

- Existen rezagos en el gasto social en las comunas donde se ha desarrollado la industria: Salud pública

Gasto e Inversión Pública en Salud: Indicadores de Sesgo

Comuna	Población Total 2006	Población Inscrita en Servicio de Salud Municipal	% Población Inscrita Validada sobre Población Total	Indicador de Sesgo en Gasto en Salud	Indicador de Sesgo en Inversión Real en Salud
X región	1.133.007	839.522	74%	1,00	1,25
Puerto Montt	209.144	150.670	72%	0,79	0,76
Castro	46.141	33.270	72%	1,18	1,04
Calbuco	33.619	19.016	57%	0,96	0,26
Chonchi	13.528	12.706	94%	1,23	0,00
Quellón	26.441	17.656	67%	0,26	0,00
Ancud	40.819	37.295	91%	1,34	5,96
XI región	90.501	Sin servicio	n.d.	Sin servicio	Sin servicio
Puerto Aisén	26.330	Sin servicio	n.d.	Sin servicio	Sin servicio
Coyhaique	56.222	Sin servicio	n.d.	Sin servicio	Sin servicio
Total País	16.152.353	10.093.883	60%	1	1

Fuente: Elaboración propia en base a indicadores SINIM año 2006 y CASEN año 2006

Impactos Socioeconómicos

■ Déficits en Infraestructura

- Estudio “Sector Acuicultura – Regiones de los Lagos y Aysén” del MOP reconoce:
 - Necesidades en **Rutas Estructurantes** (Puerto Montt – Pargua y Ruta 7)
 - **Puentes menores:** “La capacidad de los puentes en los caminos rurales es una restricción activa al acceso a la costa de los camiones involucrados en la actividad acuícola”
 - **Puertos:** “es necesario abordar problemas sistémicos cuya solución apunta hacia una mayor eficiencia logística que impacta al sector acuícola”....“La distribución (de combustible) se realiza en múltiples instalaciones portuarias en condiciones precarias”
 - **Transporte Marítimo:** “Se requiere mejorar la calidad y regularidad de los servicios de transporte que sirven a los trabajadores de las salmoneras y pasajeros en general”
-

Contenidos

- El Contexto Nacional
 - La Industria del Salmón en Chile
 - Impactos Socioeconómicos
 - Conclusiones
-

Conclusiones

- La Industria del Salmón se ha destacado como sector exportador en un contexto país de alto crecimiento.
 - Esto se refleja en importantes mejoras en **pobreza, ingresos, empleo y migración** en las comunas donde se asenta la industria.
 - Impactos de la industria se multiplican a través del “Cluster del Salmón”
 - Estos impactos generan un desbalance toda vez que la infraestructura pública no los acompaña.
-

Impactos Socioeconómicos de la Salmonicultura en Chile

**Rodrigo Infante, Gerente
SalmonChile A.G.**

Diciembre, 2007