

Où commencer

# Combattre la corruption derrière l'exploitation forestière illégale et le commerce associé

- » La corruption a été signalée comme un facteur critique dans la perte de **420 millions d'hectares** de forêts dans le monde entre 1990 et 2020.
- » Les réponses conventionnelles se concentrent sur le renforcement de l'application de la loi pour intercepter l'exploitation forestière illégale, le trafic illégal de bois et les syndicats du crime qui utilisent la corruption à leur avantage. Ces interventions sont essentielles, mais insuffisantes.
- » Réduire les possibilités de corruption en faisant progresser la transparence dans les décisions d'utilisation des terres et de gestion des forêts et en envisageant des partenariats et de nouvelles approches pour remédier à la façon dont la corruption peut affecter les efforts d'application de la loi planifiés et les approches de conservation inclusives.

## Intégrer la lutte contre la corruption dans les programmes de conservation

### 1 COMPRENDRE LA CORRUPTION

Se familiariser avec l'impact de la corruption sur la conservation et les moyens d'y répondre

Suivre le cours en ligne TNRC

### 2 ÉVALUER VOTRE SITUATION

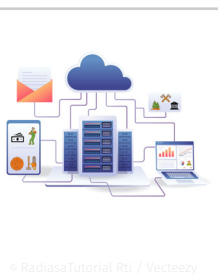
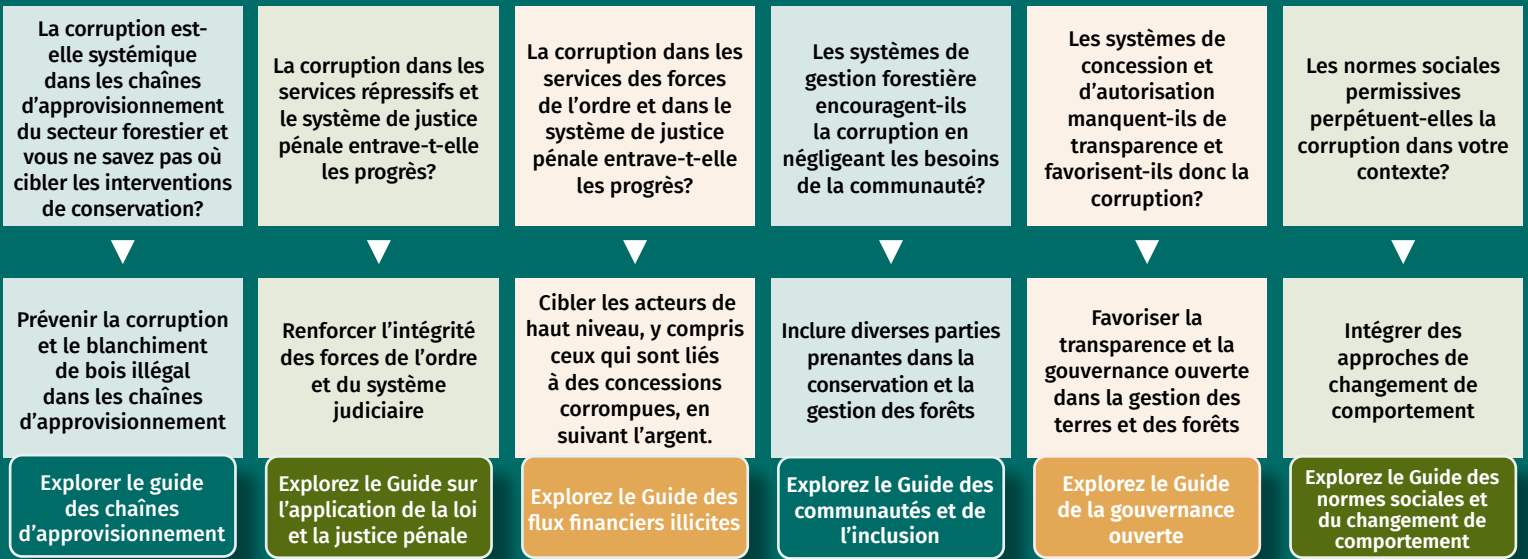
Identifiez comment la corruption affecte les objectifs de votre propre programmation

Trouver des outils TNRC pour l'analyse de la situation

### 3 ADAPTEZ VOTRE PROGRAMMATION

Envisagez des approches adaptées à vos besoins

*Souvenez-vous : Il est prouvé que le fait de cibler la corruption par le biais d'approches multiples donne les meilleurs résultats.*



#### ÉTUDE DE CAS : Exploiter les mégadonnées pour découvrir et signaler la corruption dans le secteur forestier

Pour réduire la déforestation et garantir des chaînes d'approvisionnement forestières légales et durables, il faut s'attaquer à la corruption à plusieurs niveaux, en commençant par le point d'accès. Les personnes politiquement exposées (personnes chargées d'une fonction publique importante) peuvent attribuer des contrats et des autorisations à des entités en échange d'un gain privé, tel que des pots-de-vin versés à elles-mêmes ou par l'intermédiaire de sociétés ou de contacts dont elles bénéficient d'une propriété effective ou d'un autre contrôle avantageux. Les mégadonnées, y compris les données ouvertes accessibles au public, ont un fort potentiel pour identifier ces acteurs corrompus. TRAFFIC a piloté une nouvelle méthodologie d'analyse des données ouvertes afin de mettre en lumière d'éventuels cas de corruption dans le processus de concession forestière impliquant des fonctionnaires et/ou leurs associés. Les dossiers d'information sont transmis aux unités nationales de renseignement financier qui ont le pouvoir de geler les comptes et de bloquer les transactions si un examen plus approfondi le justifie. Cette nouvelle approche d'exploration des données est appliquée à deux pays d'Amérique latine et d'Europe (TNRC Research 2021-2023).

Cette « aide-mémoire » du TNRC décrit les voies à suivre pour démarrer un programme anti-corruption. Pour plus d'informations et de ressources, visitez [tnrcproject.org](http://tnrcproject.org).

Cette publication est rendue possible grâce au généreux soutien du peuple américain par l'intermédiaire de l'United States Agency for International Development (USAID). Le contenu relève de la responsabilité de l'auteur et ne reflète pas nécessairement les points de vue de l'USAID, le gouvernement des États-Unis, ou membres individuels du consortium TNRC.

© 2023 World Wildlife Fund. WWF® et ©1986 Panda Symbol appartiennent au WWF. Tous droits réservés.